

## **OSMODRY STOPAQ®**

**Pasta sigillante plastica per impermeabilizzare  
tubi con cavi passanti**



### **DESCRIZIONE**

**OSMODRY STOPAQ** è un Composto sigillante, monocomponente, permanentemente plastico, leggermente espansivo (+10% in volume a contatto con acqua), per impermeabilizzare fori sotterranei, attraverso i quali passano uno o più cavi e/o tubi tecnici, nelle strutture murarie. Viene estruso intorno ai cavi passanti, mediante specifica pistola dosatrice per sacchetti da 600 ml, e successivamente ricoperto con malta tixotropica tipo **BETONTIX 430 HG**.

### **CAMPI DI APPLICAZIONE**

**OSMODRY STOPAQ** è utilizzato per la sigillatura impermeabile di fori praticati in murature di calcestruzzo, mattoni, tufo, ecc., attraversati da cavi elettrici e/o tubi tecnici in genere (gas, idraulici, ecc.) passanti.

### **VANTAGGI**

**OSMODRY STOPAQ** presenta i seguenti vantaggi:

- Non indurisce nel tempo, mantenendo inalterato la sua originale plasticità
- E' un materiale atossico
- Facile da applicare, aderisce sia a superfici asciutte che bagnate. Utilizzabile anche in presenza di lievi venute d'acqua
- Espande leggermente a contatto con acqua (+10%), sigillando così le eventuali perdite che possono crearsi a causa di cedimenti del terreno o vibrazioni

### **CARATTERISTICHE TECNICHE**

| <b>Caratteristica</b>         | <b>Valore</b>   |
|-------------------------------|---|
| Consumo                       | Circa 1,9 cartucce di <b>OSMODRY STOPAQ</b> per ogni dm <sup>3</sup> di volume da riempire.   |
| Colore                        | Verde   |
| Peso specifico                | 1,20 Kg/dm <sup>3</sup>   |
| Spessore minimo consigliato   | 8 cm  |
| Prodotto idroespansivo        | 10%   |
| Pot life                      | 90 minuti   |
| Infiammibilità                | Non infiammabile  |
| Punto di infiammabilità       | > 190 °C  |
| Temperatura di autoaccensione | > 200 °C  |
| Conservabilità                | 24 mesi   |
| Confezione                    | Cartuccia da 533 cc   |
| Stoccaggio                    | Stoccare il prodotto nel suo imballaggio originale in ambiente fresco, asciutto e al riparo dal gelo e dalla luce diretta del sole. Teme l'umidità. |

**MODALITÀ  
D'IMPIEGO**

Polvere, terriccio, sabbia, parti allentate, ruggine e strati di vernice delle tubature nonché vecchio materiale sigillante deteriorato, devono essere rimossi con acqua in pressione o spazzolatura, prima di applicare il composto. La superficie interna del tubo/foro contenente i cavi passanti, è bene che sia umida o bagnata.

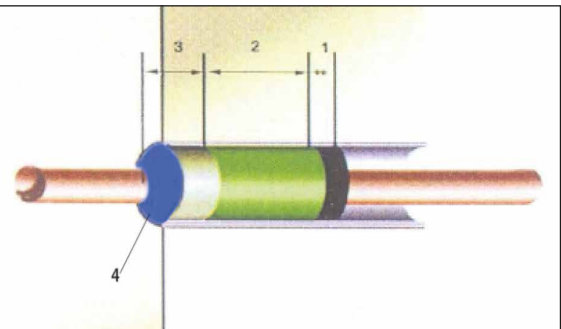
Per limitare lo spessore di **OSMODRY STOPAQ**, si consiglia di inserire una barriera di cordoli di polietilene espanso di opportuno diametro.

**OSMODRY STOPAQ** dovrà essere estruso nel foro da sigillare, avendo cura che la pasta avvolga tutti i cavi passanti. Compattare, con l'aiuto di un manico di legno o simili, la pasta appena estrusa contro la "barriera" di polietilene precedentemente posizionata, per sigillare tutti gli spazi. La profondità dell'intasamento realizzato con **OSMODRY STOPAQ** dovrà essere di almeno 8-10 cm.

Appianare la superficie esterna di **OSMODRY STOPAQ**, con apposita spatola o con mano guantata, compattandolo bene. Richiudere poi la "bocca" esterna del tubo/foro con **BETONTIX 430 HG** di Seico Compositi s.r.l, per minimo 2 cm di spessore, lisciandolo intorno ai cavi con spatola. Finire poi con un'applicazione a pennello della malta osmotica **OSMODRY D** di Seico Compositi s.r.l. su tutta la superficie e sulla zona attigua al foro.

**Stratigrafia dell'applicazione**

- 1- Strato di "contrasto" in spugna o polietilene espanso o simili
- 2- **OSMODRY STOPAQ** (8-10 cm)
- 3- Rasatura superficiale del foro con malta tixotropica **BETONTIX 430 HG** (>2 cm)
- 4- Finitura finale con malta **OSMODRY D** data a pennello sulla superficie e nella zona attigua al foro





**AVVERTENZE**

Usare indossando guanti protettivi durante l'uso del prodotto

La pulizia degli strumenti applicativi deve essere fatta semplicemente con acqua

**PRODOTTI  
COMPLEMENTARI  
CONSIGLIATI**

|   |  |
|---|--|
|  <p><b>BETONTIX<br/>430 HG</b></p> | <p>Malta cementizia, premiscelata, polimero modificata monocomponente, tixotropica, a ritiro compensato, ad elevata resistenza meccanica (classe R4) e aderenza al supporto, resistente agli agenti atmosferici, applicabile anche con macchina spruzzatrice. Idonea per il ripristino e la riparazione di strutture in cemento armato e/o calcestruzzo. Spessore 10-50 mm. Conforme ai requisiti prestazionali richiesti dalla norma europea EN 1504-3 per malte strutturali di classe R4 di tipo PCC.</p>  |
|  <p><b>OSMODRY D<br/>(A+B)</b></p> | <p>Malta osmotica, cementizia, bianca, premiscelata applicabile a spessore da 1 a 2 mm. Può essere impastato con acqua o in alternativa, per aumentare l'adesione al supporto, la resistenza superficiale e per diminuire la rigidità, con lo specifico polimero acrilico in dispersione acquosa <b>OSMODRY D Parte B</b> della Seico Compositi s.r.l. <b>OSMODRY D</b> è caratterizzato da una elevata resistenza alla spinta idraulica sia negativa che positiva che lo rendono idoneo per realizzare in opera rivestimenti impermeabili continui. Conforme ai requisiti prestazionali richiesti dalla norma europea EN 1504-2 secondo i principi PI (protezione contro i rischi di penetrazione), MC (controllo dell'umidità) ed IR (incremento della resistività).</p> |

**Note legali**

*I consigli tecnici relativi all'impiego, che noi forniamo verbalmente o per iscritto come assistenza al cliente o all'applicatore in base alle nostre esperienze, corrispondenti allo stato attuale delle conoscenze scientifiche e pratiche, non sono impegnativi e non dimostrano alcuna relazione legale contrattuale nè obbligo accessorio con il contratto di compravendita. Essi non dispensano l'acquirente dalla propria responsabilità di provare personalmente i nostri prodotti per quanto concerne la loro idoneità relativamente all'uso previsto. Per il resto sono valide le nostre condizioni commerciali. Il contenuto della presente scheda si ritiene vincolante per quanto sopra ai fini della veridicità del contenuto, solo se corredata di apposito timbro e di controfirma apposti presso la ns. sede e da personale delegato a quanto sopra. Difformità dall'originale predetto per contenuto e/o utilizzo non implicherà alcuna responsabilità da parte della società SEICO COMPOSITI s.r.l. Il cliente è inoltre tenuto a verificare che la presente scheda E GLI EVENTUALI VALORI RIPORTATI siano validi per la partita di prodotto di suo interesse e non siano superati in quanto sostituiti da edizioni successive E/O NUOVE FORMULAZIONI DEL PRODOTTO.*

*Nel dubbio, contattare preventivamente il nostro Ufficio Tecnico.*