

CE  
ETAG 01-01 TR023

CE  
ETAG 001-05 Opz. 1-7

## ANCORANTE V400®

**Ancorante ad iniezione a base vinilestere senza stirene ad elevate prestazioni con valutazione tecnica europea per uso su calcestruzzo fessurato, non fessurato, ferri da ripresa, barre filettate e barre post-installate**



### DESCRIZIONE

Ancorante ad iniezione a base vinilestere senza stirene ad elevate prestazioni con valutazione tecnica europea per uso su calcestruzzo fessurato, non fessurato, ferri da ripresa, barre filettate e barre post-installate. Applicazione manuale con apposita PISTOLA PM400 di Seico Compositi s.r.l.

### CAMPI DI APPLICAZIONE

#### Idoneo per:

- Calcestruzzo fessurato e non fessurato per applicazioni con barre ad aderenza migliorata post-installate da Ø8 a Ø16 mm
- Calcestruzzo fessurato e non fessurato per applicazioni con barre filettate M12-M16
- calcestruzzo non fessurato per applicazioni con ferri da ripresa da Ø8 a Ø25 e barre M8-M24
- calcestruzzo fessurato e non fessurato per applicazioni con barre di misure diverse da ETA
- Pietra naturale, mattone pieno, marmo
- Legno

#### Per ancorare:

- Tutti i fissaggi strutturali
- Carpenterie metalliche pesanti
- Fissaggi su supporti sottili, in prossimità dei bordi e interassi ridotti
- Fissaggi di tiranti, boccole filettate, ferri per armatura, profili, barre ad aderenza migliorata, connettori, materiali compositi e pultrusi
- Riprese di getto
- Carpenterie pesanti
- Ripristino di solai
- Fissaggi a contatto con acqua ed umidità
- Fissaggi di strutture di supporto per linee vita
- Pannelli fotovoltaici, solari, termici
- Impianti elettrici ed impianti idraulici

### VANTAGGI

- Prodotto con certificazione per applicazioni su fori umidi e su fori a contatto continuativo con acqua potabile, WRC WATER APPROVAL BS6920
- Senza stirene. A bassa emissione di odore, classificazione VOC A+
- Minimo sforzo di estrusione, utilizzo pratico e veloce
- Disponibile in diversi formati
- Tramite la sostituzione del miscelatore statico e la richiusura del cappuccio, la cartuccia può essere utilizzata fino alla data di scadenza
- L'ANCORANTE V400 è idoneo per l'impiego anche su supporti lignei lamellari e/o compatti.

Dato che queste tipologie di supporto possono essere molto eterogenee per tipo, composizione e struttura, il carico che l'ancorante potrà sopportare dipenderà dalla tipologia stessa del supporto. Si raccomanda, pertanto, di eseguire test in sito al fine di valutare la caricabilità del punto di fissaggio sul legno.

**CARATTERISTICHE  
PRINCIPALI**

- Prodotto con Valutazione Tecnica Europea opzione 1 per calcestruzzo fessurato e per barre filettate M12-M16
- Prodotto con Valutazione Tecnica Europea opzione 7 per calcestruzzo non fessurato e per barre filettate M8-M24 e ferri da ripresa Ø8 - Ø25 TR029
- Prodotto con Valutazione Tecnica Europea secondo TRO23 per l'installazione di barre ad aderenza migliorata post-installate Ø8 - Ø16 TR023
- Resistente a corrosione chimica e aggressioni di sostanze quali acidi e basi
- Idoneo per applicazioni in prossimità dei bordi, ridotta tensione sul materiale di base
- Idoneo per fissaggi di carichi pesanti su calcestruzzo, pietra, roccia e materiali pieni
- Prodotto con certificazione per applicazioni su fori umidi e su fori a contatto continuativo con acqua potabile, WRC WATER APPROVAL BS6920
- Prodotto con certificazione VOC (Volatile Organic Content) di rango A+
- Alti valori di caricabilità
- Viscosità calibrata che consente una facilità di estrusione ed una riduzione dei tempi di lavoro
- Prodotto con certificazione R240 Fire Test Report SIGGMA

**CARATTERISTICHE  
TECNICHE**

Caratteristica	Valore	Metodo di prova
Resistenza a compressione	73 MPa	EN ISO 604 / ASTM 695
Resistenza a flessione	25 MPa	EN ISO 178 / ASTM 790
Modulo di resistenza a flessione	3850 MPa	EN ISO 178 / ASTM 790
Resistenza a trazione	14,6 MPa	EN ISO 527 / ASTM 638
Modulo di elasticità	8029,7 MPa	EN ISO 527 / ASTM 638
Classificazione VOC	A+	-
Confezione	Scatola da 12 Pz - Cartuccia da 400 ml	-
Conservabilità	24 mesi	-

\* Altre proprietà meccaniche (capacità di carico su singoli diametri, resistenza al taglio e sfilamento riferiti a specifici diametri) sono fornibili su richiesta del cliente.

**Tempi minimi di indurimento**

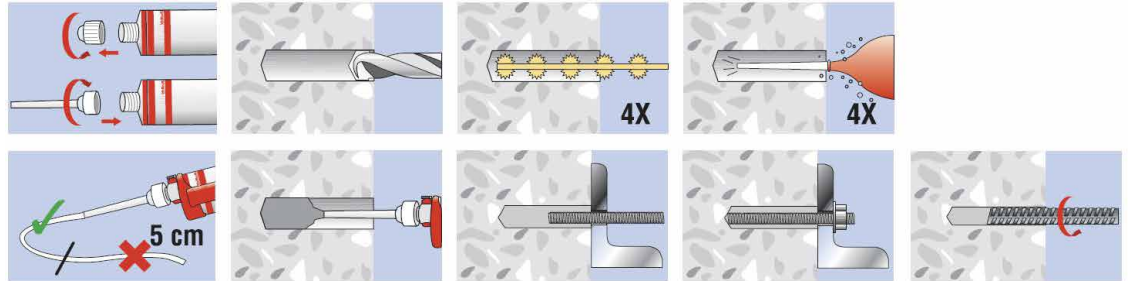
Temperatura del calcestruzzo	Tempo di manipolazione	Tempo minimo in calcestruzzo asciutto	Tempo minimo di indurimento in calcestruzzo bagnato
-10°C *	50 min	240 min	x2
-5°C *	40 min	180 min	x2
5°C	20 min	90 min	x2
15°C	9 min	60 min	x2
25°C	5 min	30 min	x2
35°C	3 min	20 min	x2

\* La temperatura della resina deve essere almeno di 20°C - Tempo di indurimento totale 24 h - Tutte le specifiche sono basate su miscelatore in dotazione.




**MODALITÀ  
D'IMPIEGO**

Forare e pulire accuratamente il foro con idonei scovolini in metallo. Si consiglia di spazzolare e soffiare con pompetta manuale fino alla completa rimozione di detriti e polveri di foratura.

**Sequenza di montaggio su materiali compatti:**



**PRODOTTI  
COMPLEMENTARI  
CONSIGLIATI**

 <p><b>FIOCCO UD/CB FIOCCO UD/BS FIOCCO UD/G</b></p>	<p>Connettori a Fiocco costituiti da fibre unidirezionali in Carbonio, Basalto o Vetro specifici per la realizzazione di agganci e connessioni fra le strutture esistenti e i sistemi di rinforzo strutturale in materiale composito. Il connettore è costituito da un fascio di fibre lunghe unidirezionali di forma cilindrica da indurire in opera con matrice resinosa EPOFLUID di Seico Compositi s.r.l e da posare con ANCORANTE V400 o ANCORANTE E500.</p>
 <p><b>GLASSNET CONNECTOR L</b></p>	<p>Connettore ad "L" preformato in GFRP (Glass Fiber Reinforced Plastic) rinforzato con fibra di vetro continuo impregnata con resina termoindurente di tipo vinilestere e finitura ad aderenza migliorata per il collegamento delle reti della linea GLASSNET, BASALNET e SECUREGRID della Seico Compositi s.r.l alla muratura previo utilizzo dell'ancorante chimico ANCORANTE V400 o ANCORANTE E500.</p>
 <p><b>TONDINO HELYSTEEL</b></p>	<p>Barra elicoidale in acciaio inossidabile AISI 304 o 316 incrudita mediante trafilatura a freddo. La particolare geometria e l'elevata resistenza permettono, mediante un apposito mandrino "HELYSTEEL MANDRINO SPINGIBARRA" di Seico compositi s.r.l l'installazione a secco della stessa. La barra può essere altresì installata con l'ancorante chimico ANCORANTE V400 o ANCORANTE E500 su supporti in muratura, calcestruzzo, legno e tufo previa realizzazione di un apposito foro.</p>

**Note legali**

*I consigli tecnici relativi all'impiego, che noi forniamo verbalmente o per iscritto come assistenza al cliente o all'applicatore in base alle nostre esperienze, corrispondenti allo stato attuale delle conoscenze scientifiche e pratiche, non sono impegnativi e non dimostrano alcuna relazione legale contrattuale né obbligo accessorio con il contratto di compravendita. Essi non dispensano l'acquirente dalla propria responsabilità di provare personalmente i nostri prodotti per quanto concerne la loro idoneità relativamente all'uso previsto. Per il resto sono valide le nostre condizioni commerciali. Il contenuto della presente scheda si ritiene vincolante per quanto sopra ai fini della veridicità del contenuto, solo se corredata di apposito timbro e di controfirma apposti presso la ns. sede e da personale delegato a quanto sopra. Diffornità dall'originale predetto per contenuto e/o utilizzo non implicherà alcuna responsabilità da parte della società SEICO COMPOSITI s.r.l. Il cliente è inoltre tenuto a verificare che la presente scheda E GLI EVENTUALI VALORI RIPORTATI siano validi per la partita di prodotto di suo interesse e non siano superati in quanto sostituiti da edizioni successive E/O NUOVE FORMULAZIONI DEL PRODOTTO. Nel dubbio, contattare preventivamente il nostro Ufficio Tecnico.*