



EAD 330499-00-0601
EAD 330076-00-0604
EAD 330087-00-0601



C1-C2

ANCORANTE V400 S®

Ancorante ad iniezione a base vinilestere senza stirene ad elevate prestazioni, con valutazione tecnica europea per uso su calcestruzzo fessurato, non fessurato e zona sismica (Categoria Sismica C1-C2)



DESCRIZIONE

Ancorante ad iniezione a base vinilestere senza stirene ad elevate prestazioni con valutazione tecnica europea per uso su calcestruzzo fessurato, non fessurato, ferri da ripresa, barre filettate e barre post-installate. Applicazione manuale con apposita PISTOLA PM400 di Seico Compositi s.r.l.

CAMPI DI APPLICAZIONE

Idoneo per:

- Calcestruzzo fessurato e non fessurato per applicazioni con barre ad aderenza migliorata post-installate da Ø8 a Ø16 mm
- Calcestruzzo fessurato e non fessurato per applicazioni con barre filettate M12-M16
- calcestruzzo non fessurato per applicazioni con ferri da ripresa da Ø8 a Ø25 e barre M8-M24
- calcestruzzo fessurato e non fessurato per applicazioni con barre di misure diverse da ETA
- Pietra naturale, mattone pieno, marmo
- Legno

Per ancorare:

- Tutti i fissaggi strutturali
- Carpenterie metalliche pesanti
- Fissaggi su supporti sottili, in prossimità dei bordi e interassi ridotti
- Fissaggi di tiranti, boccole filettate, ferri per armatura, profili, barre ad aderenza migliorata, connettori, materiali compositi e pultrusi
- Riprese di getto
- Carpenterie pesanti
- Ripristino di solai
- Fissaggi a contatto con acqua ed umidità
- Fissaggi di strutture di supporto per linee vita
- Pannelli fotovoltaici, solari, termici
- Impianti elettrici ed impianti idraulici

VANTAGGI

- Valutazione tecnica europea per uso strutturale su calcestruzzo fessurato
- Certificata per applicazioni sismiche con categoria di prestazione C1 e C2
- Adatto per carichi elevati caratterizzati da diametro ampio e profondità elevata
- I tempi di lavoro lo rendono adatto alle alte temperature e fori carotati
- Non produce restringimento, ottimo per fissaggi di grande diametro
- Si può utilizzare in ambienti umidi o fori allagati o sott'acqua
- Elevata durata, forte resistenza agli agenti chimici
- L' **ANCORANTE V400 S** è idoneo per l'impiego anche su supporti lignei lamellari e/o compatti.

Dato che queste tipologie di supporto possono essere molto eterogenee per tipo, composizione e struttura, il carico che l'ancorante potrà sopportare dipenderà dalla tipologia stessa del supporto. Si raccomanda, pertanto, di eseguire test in sito al fine di valutare la caricabilità del punto di fissaggio sul legno.

**CARATTERISTICHE
PRINCIPALI**

- Categoria sismica C1: adatta solo per impieghi non strutturali con livelli di bassa sismicità, M8-M30/Ø8-Ø32
- Categoria sismica C2: adatta per impieghi strutturali e non strutturali e per tutti i livelli di sismicità, M12, M16 e M20
- Prodotto con Valutazione Tecnica Europea secondo EAD 330499-00-0601 M8 - M30 Barre filettate e ferri da ripresa calcestruzzo fessurato e non fessurato
- Prodotto con Valutazione Tecnica Europea secondo EAD 330087-00-0601 Ø8 - Ø32 barre ad aderenza migliorata post installate + fire test calcestruzzo fessurato e non fessurato
- Prodotto con Valutazione Tecnica Europea EAD 330076-00-0604 M8 - M16 barre filettate muratura categoria b, c, d
- Resistente a corrosione chimica e aggressioni di sostanze quali acidi e basi
- Idoneo per applicazioni in prossimità dei bordi, ridotta tensione sul materiale di base
- Idoneo per fissaggi di carichi pesanti su calcestruzzo, pietra, roccia e materiali pieni
- Prodotto con certificazione VOC (Volatile Organic Content) di rango A+
- Alti valori di caricabilità
- Viscosità calibrata che consente una facilità di estrusione ed una riduzione dei tempi di lavoro
- Prodotto con certificazione R240 Fire Test Report SIGGMA

**CARATTERISTICHE
TECNICHE**

Caratteristica	Valore	Metodo di prova
Resistenza a compressione	100 MPa	EN ISO 196 PARTE 1
Resistenza a flessione	15 MPa	EN ISO 196 PARTE 1
Modulo di elasticità	14000 MPa	EN ISO 196 PARTE 1
Classificazione VOC	A+	-
Confezione	Scatola da 12 Pz - Cartuccia da 420 ml	-
Conservabilità	24 mesi	-

** Altre proprietà meccaniche (capacità di carico su singoli diametri, resistenza al taglio e sfilamento riferiti a specifici diametri) sono fornibili su richiesta del cliente.*

Tempi minimi di indurimento

Temperatura del calcestruzzo	Tempo di manipolazione	Tempo minimo in calcestruzzo asciutto	Tempo minimo di indurimento in calcestruzzo bagnato
-10°C a -6°C	90 min	24 h	x2
-5°C a -1°C	90 min	14 h	x2
0°C a +4°C	45 min	7 h	x2
+5°C a +9°C	25 min	2 h	x2
+10°C a +19°C	15 min	80 min	x2
+20°C a +29°C	6 min	45 min	x2
+30°C a +34°C	4 min	25 min	x2

+35°C a +40°C

2 min

20 min

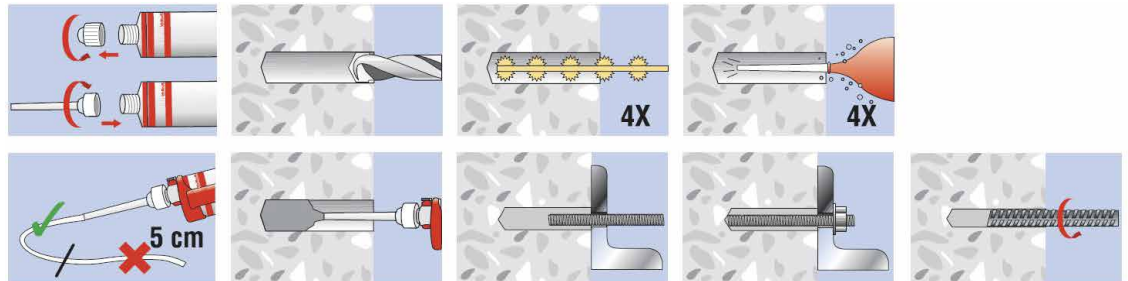
x2

**La temperatura della resina deve essere almeno di 20°C - Tempo di indurimento totale 24 h - Tutte le specifiche sono basate su miscelatore in dotazione.*




**MODALITÀ
D'IMPIEGO**

Forare e pulire accuratamente il foro con idonei scovolini in metallo. Si consiglia di spazzolare e soffiare con pompetta manuale fino alla completa rimozione di detriti e polveri di foratura.

Sequenza di montaggio su materiali compatti:



**PRODOTTI
COMPLEMENTARI
CONSIGLIATI**

 <p>FIOCCO UD/CB FIOCCO UD/BS FIOCCO UD/G</p>	<p>Connettori a Fiocco costituiti da fibre unidirezionali in Carbonio, Basalto o Vetro specifici per la realizzazione di agganci e connessioni fra le strutture esistenti e i sistemi di rinforzo strutturale in materiale composito. Il connettore è costituito da un fascio di fibre lunghe unidirezionali di forma cilindrica da indurire in opera con matrice resinosa EPOFLUID di Seico Compositi s.r.l e da posare con ANCORANTE V400 o ANCORANTE E500.</p>
 <p>GLASSNET CONNECTOR L</p>	<p>Connettore ad "L" preformato in GFRP (Glass Fiber Reinforced Plastic) rinforzato con fibra di vetro continuo impregnata con resina termoindurente di tipo vinilestere e finitura ad aderenza migliorata per il collegamento delle reti della linea GLASSNET, BASALNET e SECUREGRID della Seico Compositi s.r.l alla muratura previo utilizzo dell'ancorante chimico ANCORANTE V400 o ANCORANTE E500.</p>
 <p>TONDINO HELYSTEEL</p>	<p>Barra elicoidale in acciaio inossidabile AISI 304 o 316 incrudita mediante trafilatura a freddo. La particolare geometria e l'elevata resistenza permettono, mediante un apposito mandrino "HELYSTEEL MANDRINO SPINGIBARRA" di Seico compositi s.r.l l'installazione a secco della stessa. La barra può essere altresì installata con l'ancorante chimico ANCORANTE V400 o ANCORANTE E500 su supporti in muratura, calcestruzzo, legno e tufo previa realizzazione di un apposito foro.</p>

Note legali

I consigli tecnici relativi all'impiego, che noi forniamo verbalmente o per iscritto come assistenza al cliente o all'applicatore in base alle nostre esperienze, corrispondenti allo stato attuale delle conoscenze scientifiche e pratiche, non sono impegnativi e non dimostrano alcuna relazione legale contrattuale né obbligo accessorio con il contratto di compravendita. Essi non dispensano l'acquirente dalla propria responsabilità di provare personalmente i nostri prodotti per quanto concerne la loro idoneità relativamente all'uso previsto. Per il resto sono valide le nostre condizioni commerciali. Il contenuto della presente scheda si ritiene vincolante per quanto sopra ai fini della veridicità del contenuto, solo se corredata di apposito timbro e di controfirma apposti presso la ns. sede e da personale delegato a quanto sopra. Diffornità dall'originale predetto per contenuto e/o utilizzo non implicherà alcuna responsabilità da parte della società SEICO COMPOSITI s.r.l. Il cliente è inoltre tenuto a verificare che la presente scheda E GLI EVENTUALI VALORI RIPORTATI siano validi per la partita di prodotto di suo interesse e non siano superati in quanto sostituiti da edizioni successive E/O NUOVE FORMULAZIONI DEL PRODOTTO. Nel dubbio, contattare preventivamente il nostro Ufficio Tecnico.