

CE

ETAG 01-01 TR023/TR029
ETAG 001-01 Annex E Opz.1
ETAG 001-05 Opz. 1

CE

C1-C2

ANCORANTE E500®

Ancorante ad iniezione a base epossidica pura senza stirene ad elevate prestazioni, con valutazione tecnica europea per uso su calcestruzzo fessurato, non fessurato e zona sismica (Categoria Sismica C1-C2)

**DESCRIZIONE**

Ancorante ad iniezione a base epossidica pura senza stirene ad elevate prestazioni, con valutazione tecnica europea per uso su calcestruzzo fessurato, non fessurato, ferri da ripresa, barre filettate, barre post-installate e zona sismica. Applicazione manuale con apposita PISTOLA PB500 di Seico Compositi s.r.l.

**CAMPI DI
APPLICAZIONE****Idoneo per:**

- Calcestruzzo fessurato e non fessurato per applicazioni con barre ad aderenza migliorata post-installate da Ø8 a Ø25 mm
- Calcestruzzo fessurato per applicazioni con barre filettate M12-M30 categoria sismica C1-C2 e ferri da ripresa Ø12 - Ø32 mm categoria sismica C1
- Calcestruzzo non fessurato per applicazioni con barre filettate da M8-M30 e ferri da ripresa Ø8 - Ø32 mm
- Calcestruzzo fessurato e non fessurato per applicazioni con barre di misure diverse da ETA
- Pietra naturale, mattone pieno, marmo, legno

Per ancorare:

- Tutti i fissaggi strutturali
- Fissaggi per ferri in acciaio ad aderenza migliorata
- Strutture metalliche pesanti e carpenterie metalliche pesanti
- Fissaggi su supporti sottili, in prossimità dei bordi e interassi ridotti
- Fissaggi di tiranti, boccole filettate, ferri per armatura, profili, barre ad aderenza migliorata, connettori, materiali compositi e pultrusi
- Riprese di getto
- Carpenterie pesanti
- Ripristino e consolidamento di solai
- Fissaggi su fori carotati e a contatto con acqua ed umidità
- Fissaggi di strutture di supporto per linee vita
- Fissaggi su travi e solai in legno

VANTAGGI

- Ancorante chimico ad iniezione a base resina epossidica pura ratio 3:1 senza stirene, indicato per ancorare barre filettate e ferri di armatura su calcestruzzo
- Valutazione tecnica europea per uso strutturale su calcestruzzo fessurato
- Adatto per carichi elevati caratterizzati da diametro ampio e profondità elevata del supporto.
- Certificata per applicazioni sismiche con categoria di prestazione C1 e C2
- I tempi di lavoro lo rendono adatto alle alte temperature e fori carotati
- Non produce restringimento, ottimo per fissaggi di grande diametro.

- Si può utilizzare in ambienti umidi o fori allagati o sott'acqua
- Elevata durata, forte resistenza agli agenti chimici
- Tramite la sostituzione del miscelatore statico e la richiusura del cappuccio, la cartuccia può essere utilizzata fino alla data di scadenza
- Fissaggio su ogni tipo di calcestruzzo, legno o altri materiali ad alta compattezza
- L' **ANCORANTE E500** è idoneo per l'impiego anche su supporti lignei lamellari e/o compatti. Dato che queste tipologie di supporto possono essere molto eterogenee per tipo, composizione e struttura, il carico che l'ancorante potrà sopportare dipenderà dalla tipologia stessa. Si raccomanda, pertanto, di eseguire test in sito al fine di valutare la caricabilità del punto di fissaggio sul legno.

**CARATTERISTICHE
PRINCIPALI**

- Prodotto con Categoria sismica C1: adatto solo per impieghi non strutturali con livelli di bassa sismicità, M12-M30/Ø12-Ø32
- Prodotto con Categoria sismica C2: adatto per impieghi strutturali e non strutturali e per tutti i livelli di sismicità, M12 e M16
- Prodotto con Valutazione Tecnica Europea secondo TRO29-TR045 per fissaggi categoria sismica C1-C2.
- Prodotto con Valutazione Tecnica Europea secondo TRO23 per installazioni di barre ad aderenza migliorata post installate
- Prodotto con Valutazione Tecnica Europea per fori carotati
- Prodotto con certificazione ICC-ES per calcestruzzo fessurato e non fessurato
- Resistente a corrosione chimica e aggressioni di sostanze quali acidi e basi
- Idoneo per applicazioni in prossimità dei bordi, ridotta tensione sul materiale di base
- Idoneo per fissaggi di carichi pesanti su calcestruzzo, pietra, roccia e materiali pieni
- Prodotto con certificazione WRS per applicazioni su fori umidi e su fori a contatto continuo con acqua potabile
- Prodotto con certificazione LEED tested 2009 EQ c4.1 SCAQMD rule 1168 (2005)
- Prodotto con certificazione VOC (Volatile Organic Content) di rango A+
- Alti valori di caricabilità
- Viscosità calibrata che consente una facilità di estrusione ed una riduzione dei tempi di lavoro
- Prodotto con certificazione F120 Fire Test Report IBMB MPA

**CARATTERISTICHE
TECNICHE**

Caratteristica	Valore	Metodo di prova
Resistenza a trazione	29,36 MPa	ASTM D638
Resistenza a compressione	120 MPa	EN 196 Parte 1
Resistenza a flessione	39 MPa	EN 196 Parte 1
Modulo di resistenza a flessione	3706 MPa	ASTM D790
Modulo di elasticità E	3420 MPa	EN 196 Parte 1
Densità	1,42 Kg/dm ³	-
Ritiro	< 0,4 %	-
Contenuto VOC	A+	-
Confezione	Scatola da 6 Pz - Cartuccia da 385 ml o 585 ml	-
Conservabilità	24 mesi	-

** Altre proprietà meccaniche (capacità di carico su singoli diametri, resistenza al taglio e sfilamento riferiti a specifici diametri) sono fornibili su richiesta del cliente.*

Tempi minimi di indurimento

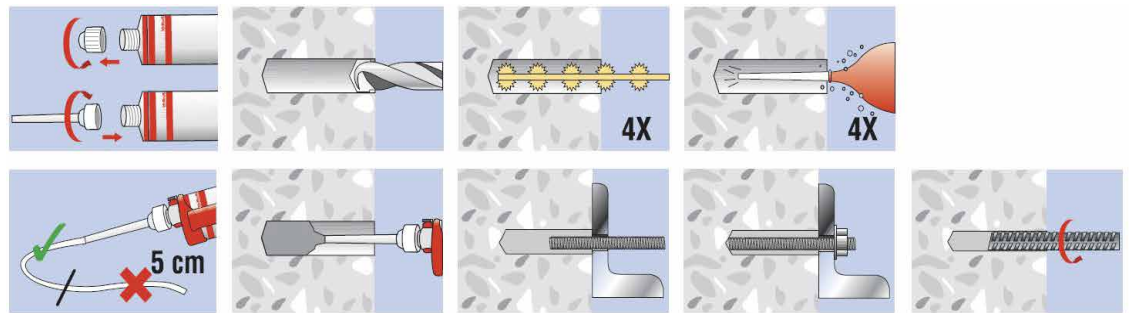
Temperatura del calcestruzzo	Tempo di manipolazione	Tempo minimo in calcestruzzo asciutto	Tempo minimo di indurimento in calcestruzzo bagnato
> 5°C	120 min	50 h	x2
> 15°C	60 min	20 h	x2
> 25°C	25 min	8 h	x2
> 35°C	16 min	4 h	x2
> 40°C	10 min	2,5 h	x2

* La temperatura della resina deve essere almeno di 20°C - Tempo di indurimento totale 24 h - Tutte le specifiche sono basate su miscelatore in dotazione.



**MODALITÀ
D'IMPIEGO**

Forare e pulire accuratamente il foro con idonei scovolini in metallo. Si consiglia di spazzolare e soffiare con pompetta manuale fino alla completa rimozione di detriti e polveri di foratura.

Sequenza di montaggio su materiali compatti:



**PRODOTTI
COMPLEMENTARI
CONSIGLIATI**

	FIOCCO UD/CB FIOCCO UD/BS FIOCCO UD/G FIOCCO UD/M	Connettori a Fiocco costituiti da fibre unidirezionali in Carbonio, Basalto, Vetro o Acciaio specifici per la realizzazione di agganci e connessioni fra le strutture esistenti e i sistemi di rinforzo strutturale in materiale composito. Il connettore è costituito da un fascio di fibre lunghe unidirezionali di forma cilindrica da indurire in opera con matrice resinosa EPOFLUID di Seico Compositi s.r.l e da posare con ANCORANTE V400 o ANCORANTE E500.
	GLASSNET CONNECTOR L	Connettore ad "L" preformato in GFRP (Glass Fiber Reinforced Plastic) rinforzato con fibra di vetro continuo impregnata con resina termoindurente di tipo vinilestere e finitura ad aderenza migliorata per il collegamento delle reti della linea GLASSNET, BASALNET e SECUREGRID della Seico Compositi s.r.l alla muratura previo utilizzo dell'ancorante chimico ANCORANTE V400 o ANCORANTE E500.
	TONDINO HELSTEEL	Barra elicoidale in acciaio inossidabile AISI 304 o 316 incrudita mediante trafilatura a freddo. La particolare geometria e l'elevata resistenza permettono, mediante un apposito mandrino "HELSTEEL MANDRINO SPINGIBARRA" di Seico compositi s.r.l l'installazione a secco della stessa. La barra può essere altresì installata con l'ancorante chimico ANCORANTE V400 o ANCORANTE E500 su supporti in muratura, calcestruzzo, legno e tufo previa realizzazione di un apposito foro.

Note legali

I consigli tecnici relativi all'impiego, che noi forniamo verbalmente o per iscritto come assistenza al cliente o all'applicatore in base alle nostre esperienze, corrispondenti allo stato attuale delle conoscenze scientifiche e pratiche, non sono impegnativi e non dimostrano alcuna relazione legale contrattuale nè obbligo accessorio con il contratto di compravendita. Essi non dispensano l'acquirente dalla propria responsabilità di provare personalmente i nostri prodotti per quanto concerne la loro idoneità relativamente all'uso previsto. Per il resto sono valide le nostre condizioni commerciali. Il contenuto della presente scheda si ritiene vincolante per quanto sopra ai fini della veridicità del contenuto, solo se corredata di apposito timbro e di controfirma apposti presso la ns. sede e da personale delegato a quanto sopra. Difformità dall'originale predetto per contenuto e/o utilizzo non implicherà alcuna responsabilità da parte della società SEICO COMPOSITI s.r.l. Il cliente è inoltre tenuto a verificare che la presente scheda E GLI EVENTUALI VALORI RIPORTATI siano validi per la partita di prodotto di suo interesse e non siano superati in quanto sostituiti da edizioni successive E/O NUOVE FORMULAZIONI DEL PRODOTTO.

Nel dubbio, contattare preventivamente il nostro Ufficio Tecnico.